



# 조정기 분해점검 확인서

Elinko, Inc



◆ 대상 업체

상 호	충북종합사회복지센터 ( Main )	주 소		청주시 흥덕구 공단로 87 (복대동262)	
		전 화 번 호		TEL:043-239-8900, H.P:010-7299-0766	
모델명	FIG 270 MK2	TYPE	SINGLE	확인자	주무관 유낙현

◆ 점검 업체

상 호	(주) 엘 인 코	주 소	충북 청주 서원구 남이면 청남로 1508-9
작 업 일 시	2020년 04월 07일	전화번호	043-269-5941~2
다 음 작 업 일	2024년 04월 07일	점 검 인	김 황 수 / 이 사

NO	점 검 항 목	상 태				조 치 내 역	비 고
		WORKER		MONITER			
		양호	불량	양호	불량		
1	분 해 점 검 전	MAIN DIAPHRAGM	○				
2		O.P.C.O. DIAPHRAGM	○				
3		MAIN VALVE SEAT	○				
4		ORIFICE	○				
5		O.P.C.O. VALVE SEAT	○				
6		O-RING	○				
7		FILTER Element		●			교체 필요.
8	PRESSURE GAUGE	○					
1	점 검 후 성 능 검 사	접 합 상 태	○				
2		기 밀	○				
3		소 음	○				
4		정 압 ( HUNTING )	○				
5		정 압 ( 압 력 밀 림 )	○				
6		공 급 압 력	○				
7		REGURATING 작동상태	○				
8		O.P.C.O. 작동상태	○				
9		PRESSURE GAUGE	○				
10		FILTER	○				Element 교체후 양호함.

(주) 엘 인 코

◆ 충북종합사회복지센터 (청주). FIG 270 MK2 작업사진 1 (2020.04.07)  
( Main )



( 조절기 분해점검 - 작업전 )



( 조절기 분해점검 - 작업완료 )



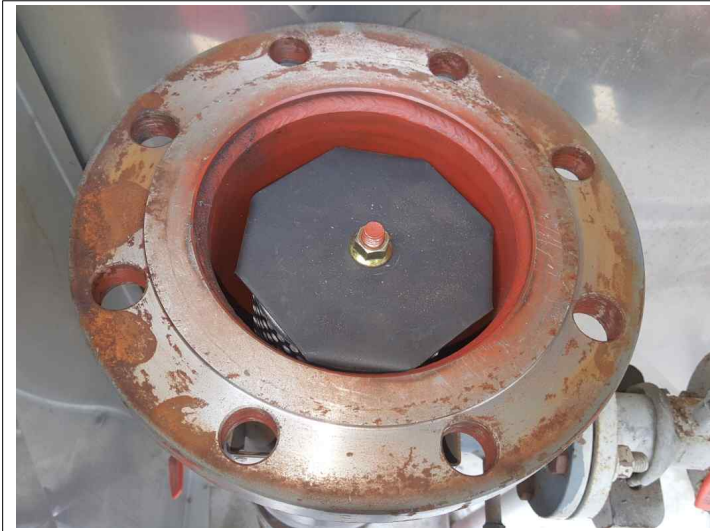
( 분해점검 필증 부착 )



( 점검완료후 압력계 )



◆ 충북종합사회복지센터 (청주). FIG 270 MK2 작업사진 2 (2020.04.07)  
 ( Main )



( FILTER ELEMENT 교체전 )



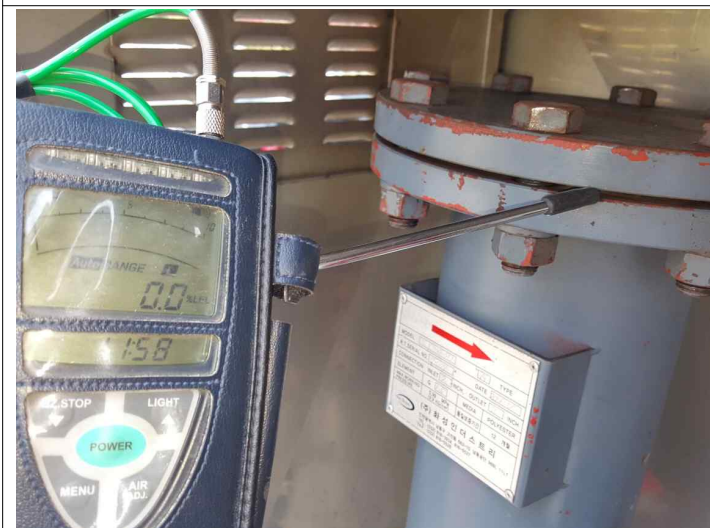
( FILTER 내부 이물질 제거 )



( FILTER ELEMENT 교체 )



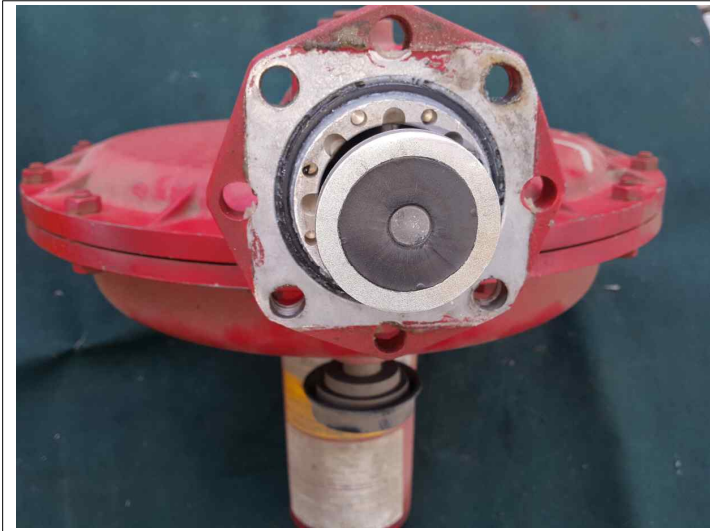
( FILTER 가스켓 교체 )



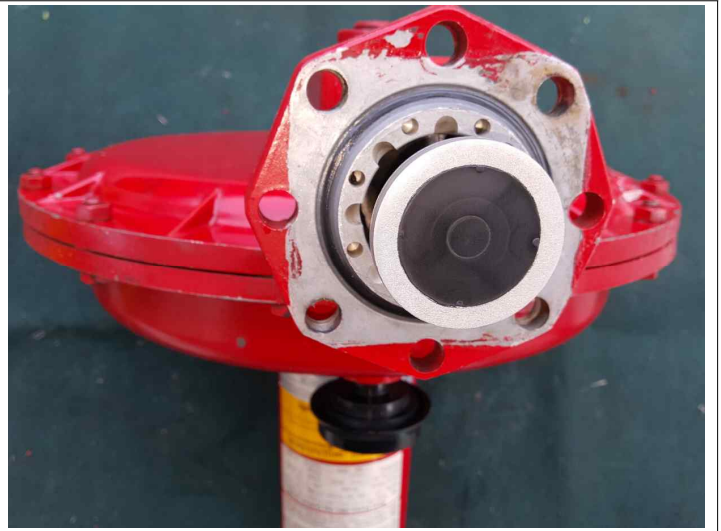
( FILTER ELEMENT 교체후 GAS 누설점검 )



◆ 충북종합사회복지센터 (청주). FIG 270 MK2 작업사진 3 (2020.04.07)  
 ( Main )



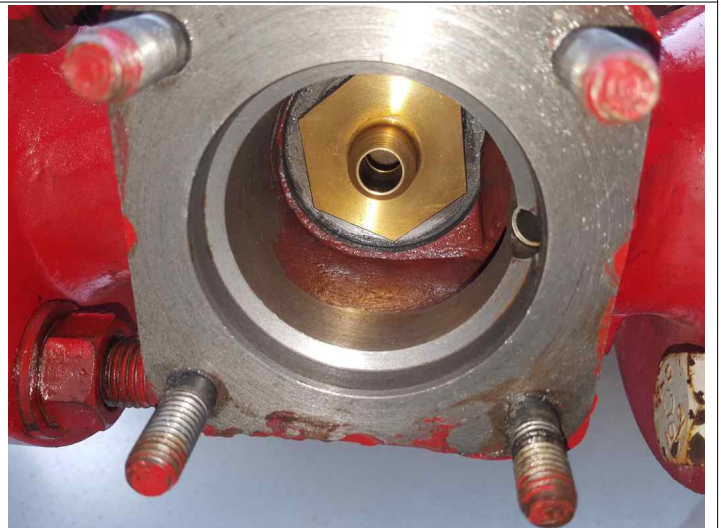
( VALVE SEAT 점검전 )



( VALVE SEAT 점검완료 )



( ORIFICE 점검전 )



( ORIFICE 점검완료 )



( REGULATOR 점검완료후 GAS 누설점검 )

