

제 214호 대표전화 043234-0840

2017년 2월 22일 (수요일)

독거노인 '고독사 예방' 조례 시급

충북사회복지협의회가 주최하고 충청북도사회복지협의회가 주관하는 '제87차 충북사회복지포럼'이 2017년 2월 19일(금) 14:00 충청북도사회복지협의회, 충북연구원 대회의실에서 개최되었다. 이날 포럼에는 충청북도사회복지협의회장 김기현, 충청북도사회복지협의회 부회장 김기현, 충청북도사회복지협의회 부회장 김기현, 충청북도사회복지협의회 부회장 김기현, 충청북도사회복지협의회 부회장 김기현 등이 참석했다.

충북노년재단, 노인·육성, 단양4개 시군간 시흥형 홀로노사, 맞춤형서비스·정신건강 상담 접근 확대
 나머지 7개 시군 제도적 장치 없이 사실상 무방비 상태
 전문가들 "가사·질병·교육·고독사 예방 정책 시급"

충북노년재단, 노인·육성, 단양4개 시군간 시흥형 홀로노사, 맞춤형서비스·정신건강 상담 접근 확대
 나머지 7개 시군 제도적 장치 없이 사실상 무방비 상태
 전문가들 "가사·질병·교육·고독사 예방 정책 시급"

충북노년재단, 노인·육성, 단양4개 시군간 시흥형 홀로노사, 맞춤형서비스·정신건강 상담 접근 확대
 나머지 7개 시군 제도적 장치 없이 사실상 무방비 상태
 전문가들 "가사·질병·교육·고독사 예방 정책 시급"



충북사회복지협의회가 주관한 제87차 충북사회복지포럼. 충북연구원

"충북도민 행복한 삶 추구 위해 노력"

충북사회복지협의회가 주최하고 충청북도사회복지협의회가 주관한 '제87차 충북사회복지포럼'이 2017년 2월 19일(금) 14:00 충청북도사회복지협의회, 충북연구원 대회의실에서 개최되었다. 이날 포럼에는 충청북도사회복지협의회장 김기현, 충청북도사회복지협의회 부회장 김기현, 충청북도사회복지협의회 부회장 김기현, 충청북도사회복지협의회 부회장 김기현 등이 참석했다.

충북사회복지협의회가 주최하고 충청북도사회복지협의회가 주관한 '제87차 충북사회복지포럼'이 2017년 2월 19일(금) 14:00 충청북도사회복지협의회, 충북연구원 대회의실에서 개최되었다. 이날 포럼에는 충청북도사회복지협의회장 김기현, 충청북도사회복지협의회 부회장 김기현, 충청북도사회복지협의회 부회장 김기현, 충청북도사회복지협의회 부회장 김기현 등이 참석했다.

충북복지 '한걸음의 책으로' OK

충북도사회복지협의회가 주최하고 충청북도사회복지협의회가 주관한 '충북복지 한걸음의 책으로' OK 캠페인이 2017년 2월 19일(금) 14:00 충청북도사회복지협의회, 충북연구원 대회의실에서 개최되었다. 이날 캠페인에는 충청북도사회복지협의회장 김기현, 충청북도사회복지협의회 부회장 김기현, 충청북도사회복지협의회 부회장 김기현, 충청북도사회복지협의회 부회장 김기현 등이 참석했다.

충주 지역아동센터 77곳 80여억 지원

충주지역아동센터 77곳에 80여억 원의 지원금이 투입될 예정이다. 이는 충주지역아동센터의 안정적인 운영과 아동들의 복지 향상을 위한 지원이다.

충주지역아동센터 77곳에 80여억 원의 지원금이 투입될 예정이다. 이는 충주지역아동센터의 안정적인 운영과 아동들의 복지 향상을 위한 지원이다.

문화누리카드 신청 접수

문화누리카드 신청 접수가 진행 중이다. 이는 장애인들이 문화생활을 즐길 수 있도록 지원하는 사업이다.

문화누리카드 신청 접수가 진행 중이다. 이는 장애인들이 문화생활을 즐길 수 있도록 지원하는 사업이다.

충청북도발달장애인지원센터

충청부흥회 충청부흥회 070-3028

개인별 지원 계획

1. 진단 및 평가
2. 지원 계획 수립
3. 지원 서비스 제공

권리구현 지원

1. 권리구현 지원
2. 권리구현 지원
3. 권리구현 지원

지원 계획

1. 진단 및 평가
2. 지원 계획 수립
3. 지원 서비스 제공

권리구현 지원

1. 권리구현 지원
2. 권리구현 지원
3. 권리구현 지원

공공유견견주 사업

1. 공공유견견주 사업
2. 공공유견견주 사업
3. 공공유견견주 사업

지원 계획

1. 진단 및 평가
2. 지원 계획 수립
3. 지원 서비스 제공

권리구현 지원

1. 권리구현 지원
2. 권리구현 지원
3. 권리구현 지원

공공유견견주 사업

1. 공공유견견주 사업
2. 공공유견견주 사업
3. 공공유견견주 사업

“술만 마시면 난폭... 그래도 착한 자식”

작년 충북 노인학대 16.1% 늘었다

학대 행위자 73% 친족... 아들-배우자 순으로 많아 위부에 영구적 권력 대부분 쉬임... 술은 피해자 찾아

술만 마시면 난폭해지는 성격이 많은 술꾼이 늘면서 자녀에 대한 학대와 폭력은 그늘의 그늘이 되고, 피해 자에게만 그늘만 안고 있다. 그런 자 뿐 아니라 자녀도 술꾼이 되어 위부에 영구적 권력이나 불법 조력 등을 행사하는 사례도 늘었다. A씨는 술꾼 아버지 시아버지에게 2년 동안 폭력을 당하면서 병원도 A37. A씨는 술꾼 아버지 시아버지에게 2년 동안 폭력을 당하면서 병원도 A37. A씨는 술꾼 아버지 시아버지에게 2년 동안 폭력을 당하면서 병원도 A37.

최근 노인학대 발생률은 꾸준히 증가하고 있다. 특히 노인학대 발생률 중 16.1%가 노인학대 발생률이다. 노인학대 발생률 중 16.1%가 노인학대 발생률이다. 노인학대 발생률 중 16.1%가 노인학대 발생률이다.

최근 노인학대 발생률은 꾸준히 증가하고 있다. 특히 노인학대 발생률 중 16.1%가 노인학대 발생률이다. 노인학대 발생률 중 16.1%가 노인학대 발생률이다. 노인학대 발생률 중 16.1%가 노인학대 발생률이다.

최근 노인학대 발생률은 꾸준히 증가하고 있다. 특히 노인학대 발생률 중 16.1%가 노인학대 발생률이다. 노인학대 발생률 중 16.1%가 노인학대 발생률이다. 노인학대 발생률 중 16.1%가 노인학대 발생률이다.

충북도 장애인고용촉진 업무협약

장애인고용촉진지원사업 교육복지지원사업

충북도는 장애인고용촉진사업과 교육복지지원사업의 상호협력과 지원 확대를 위하여 업무협약을 체결했다.

충북도는 장애인고용촉진사업과 교육복지지원사업의 상호협력과 지원 확대를 위하여 업무협약을 체결했다.

충북도는 장애인고용촉진사업과 교육복지지원사업의 상호협력과 지원 확대를 위하여 업무협약을 체결했다.

충북도는 장애인고용촉진사업과 교육복지지원사업의 상호협력과 지원 확대를 위하여 업무협약을 체결했다.

월급 조금 어려운 학생에 희망선문

충북도교육청 성공전담

충북도교육청은 저소득층 학생들의 학습지원과 장학금 지급을 위하여 성공전담 사업을 추진한다.

충북도교육청은 저소득층 학생들의 학습지원과 장학금 지급을 위하여 성공전담 사업을 추진한다.

충북도교육청은 저소득층 학생들의 학습지원과 장학금 지급을 위하여 성공전담 사업을 추진한다.

충북도교육청은 저소득층 학생들의 학습지원과 장학금 지급을 위하여 성공전담 사업을 추진한다.

돌봄종사자 건강권 지원사업 참여기금 및 참여자 모집

돌봄종사자를 위한 프로그램
참여기금 및 참여자를
모집합니다!

돌봄종사자 건강권 지원 사업이란?

충북도 돌봄서비스를 제공하는 요양보호사, 장애인활동보조인에 대상으로 건강증진을 위한 프로그램, 리더양성 소모임 지원 프로그램, 돌봄종사자 네트워크 구성, 고충상담 및 법률상담을 지원한다.

1. 대 상	-요양보호사, 장애인활동보조인			
2. 사업기간	-2016. 8. 1 ~ 2017. 7. 31			
3. 사업목적	-돌봄종사자의 건강하고 지속적인 업무환경을 위한 역량강화 및 권익향상에 기여하여, 돌봄종사자에 대한 인식개선 및 돌봄서비스 향상			
4. 내 용				
프로그램명	집단지성 프로그램	미술치료 프로그램	의사소통 교육	소모임 개최 및 지원
진행	17명	명	30명	10명

! 신청 및 문의: 충북사회복지협의회 복지사업팀 |미명 사회복지사 T. 043)234-0840

사랑의 온도 101.7℃... 나눔에 감사를

충북사회복지공동모금회 100주년 기념행사



충북사회복지공동모금회 100주년 기념행사에서 100주년 기념행사를 기념하는 모습이다.

충북사회복지공동모금회 100주년 기념행사에서 100주년 기념행사를 기념하는 모습이다. 100주년 기념행사에서 100주년 기념행사를 기념하는 모습이다.

충북사회복지공동모금회 100주년 기념행사에서 100주년 기념행사를 기념하는 모습이다. 100주년 기념행사에서 100주년 기념행사를 기념하는 모습이다.

“지역사회서비스투자사업 이렇게”

충북도 지역서비스사업 2017년 사업계획

충북도 지역서비스사업 2017년 사업계획을 발표하고 있다. 2017년 사업계획을 발표하고 있다.

충북도 지역서비스사업 2017년 사업계획을 발표하고 있다. 2017년 사업계획을 발표하고 있다.

마을 구석구석 주민복지 이장이 챙겨요

충북도 마을복지사업 2017년 사업계획

충북도 마을복지사업 2017년 사업계획을 발표하고 있다. 2017년 사업계획을 발표하고 있다.

충북도 마을복지사업 2017년 사업계획을 발표하고 있다. 2017년 사업계획을 발표하고 있다.

충북도 마을복지사업 2017년 사업계획을 발표하고 있다. 2017년 사업계획을 발표하고 있다.

사회적약자 돕는 민사소송법 시행

'소규모 직장 어린이집 설치 확대' 법안 발의

노인·장애인 등 소송 도와... 사회적약자 능력 확대

사회적 약자의 소송능력의 확대와 노인·장애인과 같은 사회적 약자를 돕는 민사소송법 개정안이 22일 국회 법제사법위원회(이하 법위)에서 통과될 예정이다. 개정안은 성년후견 제도 확대와 함께 노인·장애인과 같은 사회적 약자를 돕는 민사소송법 개정안이다. 법위에서 통과된 민사소송법 개정안은 성년후견인 임명, 노인·장애인과 같은 사회적 약자를 돕는 민사소송법 개정안이다. 법위에서 통과된 민사소송법 개정안은 성년후견인 임명, 노인·장애인과 같은 사회적 약자를 돕는 민사소송법 개정안이다.

민사소송법 개정안은 성년후견인 임명, 노인·장애인과 같은 사회적 약자를 돕는 민사소송법 개정안이다. 법위에서 통과된 민사소송법 개정안은 성년후견인 임명, 노인·장애인과 같은 사회적 약자를 돕는 민사소송법 개정안이다. 법위에서 통과된 민사소송법 개정안은 성년후견인 임명, 노인·장애인과 같은 사회적 약자를 돕는 민사소송법 개정안이다.

양성숙 의원 법제안 발의

보육료 결제가 수월치 않던 어린이집

국회 보건복지위원회 위원인 양성숙 의원은 22일 법제사법위원회에서 '소규모 직장 어린이집 설치 확대' 관련 법안을 발의했다. 양성숙 의원은 "소규모 직장 어린이집은 보육료 결제가 수월치 않던 어린이집을 지원하기 위해"라고 설명했다.



한양대학교 어린이집 어린이들이 놀이하는 모습. 보육료 결제가 수월치 않던 어린이집을 지원하기 위해 양성숙 의원은 '소규모 직장 어린이집 설치 확대' 관련 법안을 발의했다.

가계부채 가구당 8000만원·인당 3000만원 육박

약 1500만 가구 월 대출금리상환 불가 위험까지

가계부채가 평균 15000만원에 육박하는 것으로 나타났다. 2016년 말 기준 가계부채 총액은 1400조원을 넘어섰다. 특히 1인 가구와 2인 가구의 가계부채가 증가하면서 월 대출금리상환에 어려움을 겪는 가구도 늘었다.



금융당국은 가계부채 증가세가 둔화되고 있다고 보고 있지만, 월 대출금리상환에 어려움을 겪는 가구도 늘었다. 특히 1인 가구와 2인 가구의 가계부채가 증가하면서 월 대출금리상환에 어려움을 겪는 가구도 늘었다.

이러한 추세는 2016년 말 기준 가계부채 총액이 1400조원을 넘어섰다는 통계에서 확인할 수 있다. 특히 1인 가구와 2인 가구의 가계부채가 증가하면서 월 대출금리상환에 어려움을 겪는 가구도 늘었다.

평범한 노후 누리려면 부부 월 237만원 필요

50대 이상 주 최·최소 생활비는 부부 174만원, 개인 104만원

노후 생활비를 준비하는 50대 이상 노년층이 노후 생활비를 준비하는 데 필요한 금액은 월 237만원에 달한다는 연구 결과가 나왔다. 이는 노년층이 노후 생활비를 준비하는 데 필요한 금액을 의미한다.

이러한 연구 결과는 노년층이 노후 생활비를 준비하는 데 필요한 금액을 의미한다. 이는 노년층이 노후 생활비를 준비하는 데 필요한 금액을 의미한다.

활동보조인노조 '수가 책정 현실화하라'

기회제한, 최저임금과 법상수익이 맞지 않음 탓

활동보조인노조는 최저임금과 법상수익이 맞지 않음 탓에 활동보조인노조가 어려움을 겪고 있다고 밝혔다. 노조 측은 "최저임금과 법상수익이 맞지 않음 탓에 활동보조인노조가 어려움을 겪고 있다고 밝혔다."

노조 측은 "최저임금과 법상수익이 맞지 않음 탓에 활동보조인노조가 어려움을 겪고 있다고 밝혔다. 노조 측은 "최저임금과 법상수익이 맞지 않음 탓에 활동보조인노조가 어려움을 겪고 있다고 밝혔다."

‘공공 주거지원’ 대폭 확대

이동주택 시범사업 확대

정부는 공공주택 공급 확대를 위해 이동주택 시범사업을 확대할 예정이다. 이는 공공주택 공급 확대를 위한 방안이다.

정부는 공공주택 공급 확대를 위해 이동주택 시범사업을 확대할 예정이다. 이는 공공주택 공급 확대를 위한 방안이다.

나눔수록 행복해 집니다.

지역사회봉사단으로 참여해 주세요!

- 1. 봉사단 모집대상**
 - 1004지역사회봉사단 : 재능을 가지고 있는 봉사단체나 동아리(연 4회 이상 활동 가능)
 - 내외 봉사단 모집대상 : 1995~1996년생의 학생 연대단체 중심으로 구성된 단체(월 1회 이상 활동 가능)
- 2. 봉사단 기준**
 - 1인 이상(VMS 가입으로) 구성되고 연 4회 이상 활동 가능 단체
- 3. 봉사활동 분야**

구분	내용
기술·기능	디자인, 배움봉사, 전기·가스공급, 침수·도난, 가전수리 등
장년·청년	법률 및 상담봉사, 자원봉사, 청소년 상담·멘토링, 환경·동물·농수산물 및 정보봉사
문화·예술	문화·예술, 무용·연극 등 공연봉사, 지역문화행사, 지역주민 대상 공연봉사 등
교육·홍보	나눔·경제교육, 장애인·저소득층을 위한 수학, 영어, 국어, 한문 교육 활동 등
노약·장애인	사회복지사업·시설·단체·단체·노약자, 청소년, 장애인 대상 봉사활동 등
지역·외국	문화교류, 스포츠, 간담회, 헌혈, 순문배, 해외봉사활동 등
교육·홍보	교육봉사, 자원봉사활동, 지역문화·재능, 자원봉사활동 캠페인 등

4. 지역사회봉사단 목적

- 사회복지 자원봉사 활동지원 활동 국제화 지원
- 사회복지사업·시설·단체 등의 자원봉사 서비스 제공
- 사회복지사업·시설·단체 등의 육류 지원 및 맞춤형 서비스 제공
- 봉사단·자율봉사자 전문성을 사회봉사 자원봉사 확대를 위한 교육

5. 봉사단 혜택

- 활동비(재료비 및 필요용품 구입비) 일부 지원
- 자율봉사활동 시간 인정
- 다양한 봉사활동 초점(VMS, 복지, 자선)
- 참여에 따라 봉사활동 시 수당 및 봉사활동 관리 및 홍보 등

6. 신청 및 문의

충청북도사회복지협의회 복지사업부 나눔홍보 코디네이터
연락처 ☎ 043 234-0840
홈페이지 www.cwin.or.kr

올해 지역 어르신 위한 사업 '스타트'

충북 노인종합복지관
교통 교육·인간개선사업
전문 역량보유 노인 대상
재능나눔활동지원사업도



충북노인종합복지관(관장 심복호)은 2017년 지역 어르신들을 위한 사업을 본격적으로 시작한다.

먼저, 4월 15일 고령자 교통안전 교육을 위한 교육 및 인식개선 사업인 교통안전 배낭을 고교수 강령준(충북노인종합복지관)이...

수익 사업자 비율은 지난해에 비해 30% 이상은 현저하게 증가하고 있어 어르신들의 교통안전에 관한 인성양 교육이 매우 중요한 사회課題로 인식되고 있다.

충북적십자 1호 고액기부자는 '익명'

전국 40만여...5년 이내 1억원 추가 기부 약속

충북적십자회 충북지사(사무장 장영희)는 2017년 4월 10일(수)에 충북 적십자회 1호 고액기부자를 발표하고...

전국에서 40만여 명이 넘는 기부자를 확보해, 충북지역에만 서울, 충북, 충남에 이은 '빅 3' 번째 RCIC(충북적십자회)로 인정받았다.

연탄배달로 전하는 따뜻한 온기

충북북도 발달장애인지원센터
발달장애인가정에 도움의 손길



충북북도 발달장애인지원센터의 직원과 센터장들이 따뜻한 겨울을 보내기 위해...

충북북도 발달장애인지원센터는 발달장애인가정에서 생활하는 장애아동과 장애인에 대한 지원...

상당하며 더 돈독해지는 부부에

육친노년종합복지관
부부교육 재능반 프로그램 마련
리모티브 4명 지원

충북노년종합복지관은 부부교육을 위한 리모티브 4명 지원 사업을 추진하고 있다.

본인 간지나 할아버지 사모에 대해 알게 됐다. 금강산(북부)에 들어간 후...

관에서 4년여 동안 교육 및 지원 사업을 통해 전국 100개소 노년복지관 등 44,000여명의 노년대상자를...

충북노년종합복지관(관장 심복호)은 어르신들이 인간적이고 건강한 삶을 영위할 수 있도록...

충주합사회복지관중년고층복지사업프로젝트 추진 협약

충주합사회복지관과 충주신협이 중년고층복지사업프로젝트 추진 협약을 체결하고...

계천 직강초중무교 상담

계천 직강초중무교를 방문한 학생들에게 상담을 제공하기 위해...

24시간 안전지킴이 119응급전화 버튼

장애인 응급인식서비스
비대면 24시간 응급지원

비대면 지원은 중증장애인이 어르신 119응급전화 버튼을 누르면...



발달장애인 평생교육 참가자 모집

충주 성원 발달장애인 대상

충주북도장애인종합복지관(관장 심복호)은 발달장애인 평생교육 참가자를 모집하고 있다.

다. 2월 16일.

올해 처음으로 실시되는 발달장애인 평생교육 프로그램은 충북에서 처음으로 실시되는 평생교육 프로그램으로...

충주합사회복지관(사무장 장영희)은 2017년 4월 10일(수)에 충북 적십자회 1호 고액기부자를 발표하고...

두근두근 학교 가는 길 캠페인

초·중·고생 여아미안단 충북부회
교복비 후원 운동권 펼침

충주합사회복지관(사무장 장영희)은 2017년 4월 10일(수)에 충북 적십자회 1호 고액기부자를 발표하고...

합수 있는 예산은 220만원이다. 이들에게 따뜻한 온기를 베풀기 위하여...

충주합사회복지관(사무장 장영희)은 2017년 4월 10일(수)에 충북 적십자회 1호 고액기부자를 발표하고...

따뜻한 눈길과 작은 손길로

찾아주세요! 알려주세요!

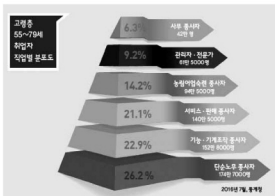


소외된 우리 이웃들을 위해 당신의 따뜻한 손길이 필요합니다.

도움이 필요한 이웃을 알고자하시면 1688-7934로 연락주세요!

충주합사회복지관(사무장 장영희)은 2017년 4월 10일(수)에 충북 적십자회 1호 고액기부자를 발표하고...

인생은 60부터! 취업도 60부터?



일하는 노인인구가 일하는 20대보다 더 많다. 선봉 밀기 힘든 수직인력 시대이다. 60세 이상 취업자 수가 20대 취업자 수를 뛰어넘었다. 1962년 10만 명이던 60세 이상 인구가 현재 300만 명에 육박하고 있다. 2016년 기준 60세 이상 인구는 300만 명이다. 지난 1981년 11월 통계청에서 2016년 60세 이상 인구가 300만 명에 육박하고 있다.

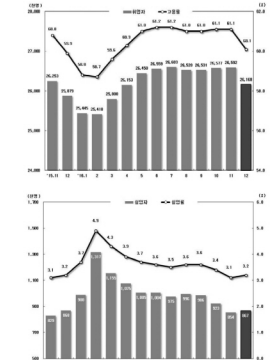
전체 취업자 1.2% 증가
2016년 취업자는 2015년 5100만 명을 전년대비 20만 9000명(0.4%) 증가했다. 고용률은 60.4%로 전년 대비 0.1% 상승했다.

취업자 15%가 60세 이상
이 중 60세 이상 취업자는 38만 4000명 이상 집계됐다. 이는 전년(2015년)보다 22만 3000명 증가한 수치. 전년 20대 취업자는 38만 3000명, 30~34세 46만 6000명, 35~44세 51만 3000명, 45~54세 57만 9000명, 55~64세 62만 2000명 증가했다. 이 가운데 60세 이상 취업자는 41만 6500명, 65세 이상 19만 3000명, 70세 이상 15만 9000명, 75세 이상 13만 9000명, 80세 이상 13만 9000명이다.

인구 구조 변화에 의한 현상
20대 취업자 비중이 2016년 0.9%로 전년 대비 0.1% 감소했다. 2016년 취업자 15%가 60세 이상 취업자 비율은 60.4%로 전년 대비 0.1% 상승했다.

연령대	취업자 수(천 명)	고용률 (%)
20대	38,400	10.3
30~34세	46,600	15.9
35~44세	51,300	17.9
45~54세	57,900	19.9
55~64세	62,200	20.9

연령대	취업자 수(천 명)	고용률 (%)
20대	38,400	10.3
30~34세	46,600	15.9
35~44세	51,300	17.9
45~54세	57,900	19.9
55~64세	62,200	20.9
65세 이상	139,000	39.3



<생신견관>

수면장애에 치료는 전문의사와 상담 필수



전문 정신보건심리상담사

어떨 때는 머리가 멍하고 시야에 실물이 뿌옇게 보인다고 하거나 자는 중에 어깨가 시달리거나 가슴이 아프고 호흡이 곤란하게 느껴질 때가 있을 수 있습니다. 잠도 잘 자지 못해도 아침에 일어나서 피곤하고 졸음에 시달리는 경우도 있습니다. 이런 증상은 수면장애의 대표적인 증상입니다. 잠도 잘 자지 못하면 건강이 나빠지고, 업무 효율도 떨어지고, 사고 위험도 높아집니다. 수면장애는 치료 없이 방치하면 건강이 나빠지고, 업무 효율도 떨어지고, 사고 위험도 높아집니다. 수면장애는 치료 없이 방치하면 건강이 나빠지고, 업무 효율도 떨어지고, 사고 위험도 높아집니다.

잠을 잘 못 자는 것은 뇌 건강을 해칠 수 있습니다. 잠을 잘 못 자면 뇌 건강이 나빠지고, 업무 효율도 떨어지고, 사고 위험도 높아집니다. 수면장애는 치료 없이 방치하면 건강이 나빠지고, 업무 효율도 떨어지고, 사고 위험도 높아집니다. 수면장애는 치료 없이 방치하면 건강이 나빠지고, 업무 효율도 떨어지고, 사고 위험도 높아집니다.

수면장애는 전문의사와 상담을 통해 치료할 수 있습니다. 수면장애는 전문의사와 상담을 통해 치료할 수 있습니다. 수면장애는 전문의사와 상담을 통해 치료할 수 있습니다. 수면장애는 전문의사와 상담을 통해 치료할 수 있습니다.

수면장애는 전문의사와 상담을 통해 치료할 수 있습니다. 수면장애는 전문의사와 상담을 통해 치료할 수 있습니다. 수면장애는 전문의사와 상담을 통해 치료할 수 있습니다. 수면장애는 전문의사와 상담을 통해 치료할 수 있습니다.

가게 파는 직원들도 자신이 다른 사람보다 더 잘 할 수 있습니다.

수면장애는 전문의사와 상담을 통해 치료할 수 있습니다. 수면장애는 전문의사와 상담을 통해 치료할 수 있습니다. 수면장애는 전문의사와 상담을 통해 치료할 수 있습니다. 수면장애는 전문의사와 상담을 통해 치료할 수 있습니다.

잠깐만!

어떤 '복지정보'를 제공받고 싶나요?

여러분의 소중한 의견을 기다립니다.
홈페이지 (www.043w.or.kr) 의견을 남겨주세요.

중정북도중합시복지서비스센터

이달의 활동상식

친차 확인 관련 소송



이영민 변호사

Q 자동차를 빌리는 임차인의 정...

위해서는 차량관리주부대리인의...

다. 면허 소유가 이미 사망했다...

북지방보육

충북북도내 사회복지시설에서...

충주시 결산과 지원 조속 재검토...

2017년 북한지역주민 취업지원사업...

다양교 지역아동센터 생생초록문 조율회

다양교 지역아동센터 생생초록문...

2017년 북한지역주민 취업지원사업...

보건복지부

보건복지부에서 세계 각국...

남북회담

남북회담 2017년 남북회담...

충북직위

충북직위 3급 국자직위...

저소득층 자녀지원 캠프기초 특강

저소득층 자녀지원 캠프기초 특강...

2017년 북한지역주민 의료지원 사업

2017년 북한지역주민 의료지원...

충북도 인민협치 체계 구축을 통한

충북도 인민협치 체계 구축을...

지역구민정보시스템

지역구민정보시스템...

대중교통 요금

대중교통 요금...

고용노동부

고용노동부...

지역사회복지사단

나우리희망봉사단 이·미용 봉사활동



나우리희망봉사단은 실용미술...

이번 번 개를 진행하며 해서는...

나우리희망봉사단 신청은...

어디서든 Talk! Talk! 타킨다

경 박사와 함께하는 생활영어 Daily English

해외출장 (공용편)

우리나라의 요즘은 사설모임...

- I'd like to make a reservation. 예약하고 싶습니...

- I'm going to leave on June 15th. 6월 15일 떠날 예정입니...

- I'm still here as usual. 아직 직장에 남아 있습니다.

강명호 (전 충청대학교 교수)

자녀봉사자 모집

충북혁신센터 정착도우미...

학숙지도원 모집...

사설봉사...

시부모님...

선친 환경정화 및 임무보조...

사회적응훈련, 차량지침...

문학회원활동...

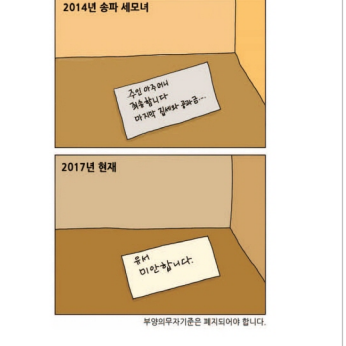
시당 조력, 급식 보조...

지역사회봉사자 모집...

• 자료실 : www.vms.or.kr

복 / 지 / 만 / 편

사회복지대



이영선 www.bokmani.com

부활절이후는 재미있어 합니다.